



5分でわかる

OPEN HOUSE Architect

➞ 5min Documents Business & Recruitment

目次

- ① オープンハウスグループについて
- ① オープンハウス・アーキテクトについて
- ① 事業内容
- ① 職種紹介
- ① キャリアステップ
- ① 価値観（バリュー）
- ① 制度・福利厚生
- ① 従業員データ
- ① 募集要項

About OHA

オープンハウスグループ 



オープンハウスグループとは

戸建・マンション・収益不動産など、幅広く事業を展開する東証プライム上場の総合不動産グループ。



オープンハウス

不動産仲介



オープンハウス・ディベロップメント

戸建分譲/マンション分譲/収益不動産



オープンハウス・アーキテクト

建築請負



ホークワン

戸建分譲



オープンハウス・リアルエステート

収益不動産



アイビーネット

融資/住宅ローン



オープンハウス・プロパティマネジメント

不動産管理



プレサンスコーポレーション

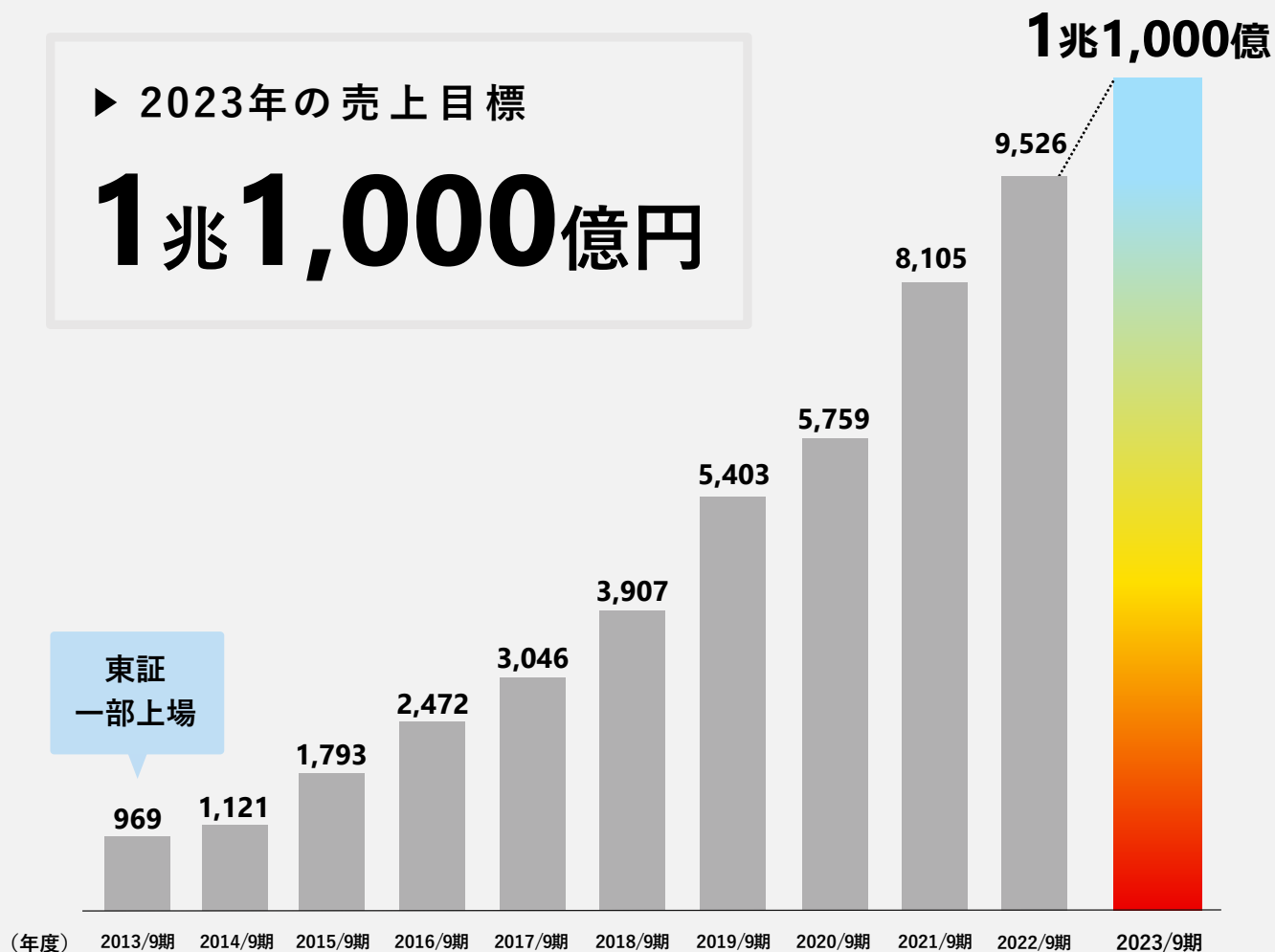
投資用ワンルーム、マンション分譲

オープンハウスグループの会社概要

2023年度、オープンハウスグループは売上1兆円を突破。

▶ 2023年の売上目標

1兆1,000億円



設立

1997年9月

売上高

9,526億円

グループ従業員数

4,493名

不動産業界売上高ランキング

6位

資本金

200億7,008万円

上場後成長率

983%

※2022年10月時点の実績データに基づく

※不動産業界売上高ランキング：各社ランキング日経新聞2021/10 更新

About OHA

オープンハウス・アーキテクトについて [➡](#)



オープンハウス・アーキテクトとは

オープンハウスグループ唯一の建築請負を専門とする会社。

戸建とマンションの建設で、グループの「仕入・製造・販売一体」のビジネスモデルを完結している中核企業。同時に、グループ外（法人・個人）からの受注も承り、ゼネコンから注文住宅までさまざまな建築事業を展開。



オープンハウス

不動産仲介



オープンハウス・ディベロップメント

戸建分譲/マンション分譲/収益不動産



オープンハウス・アーキテクト

建築請負



ホークワン

戸建分譲



オープンハウス・リアルエステート

収益不動産



アイビーネット

融資/住宅ローン



オープンハウス・プロパティマネジメント

不動産管理



プレサンスコーポレーション

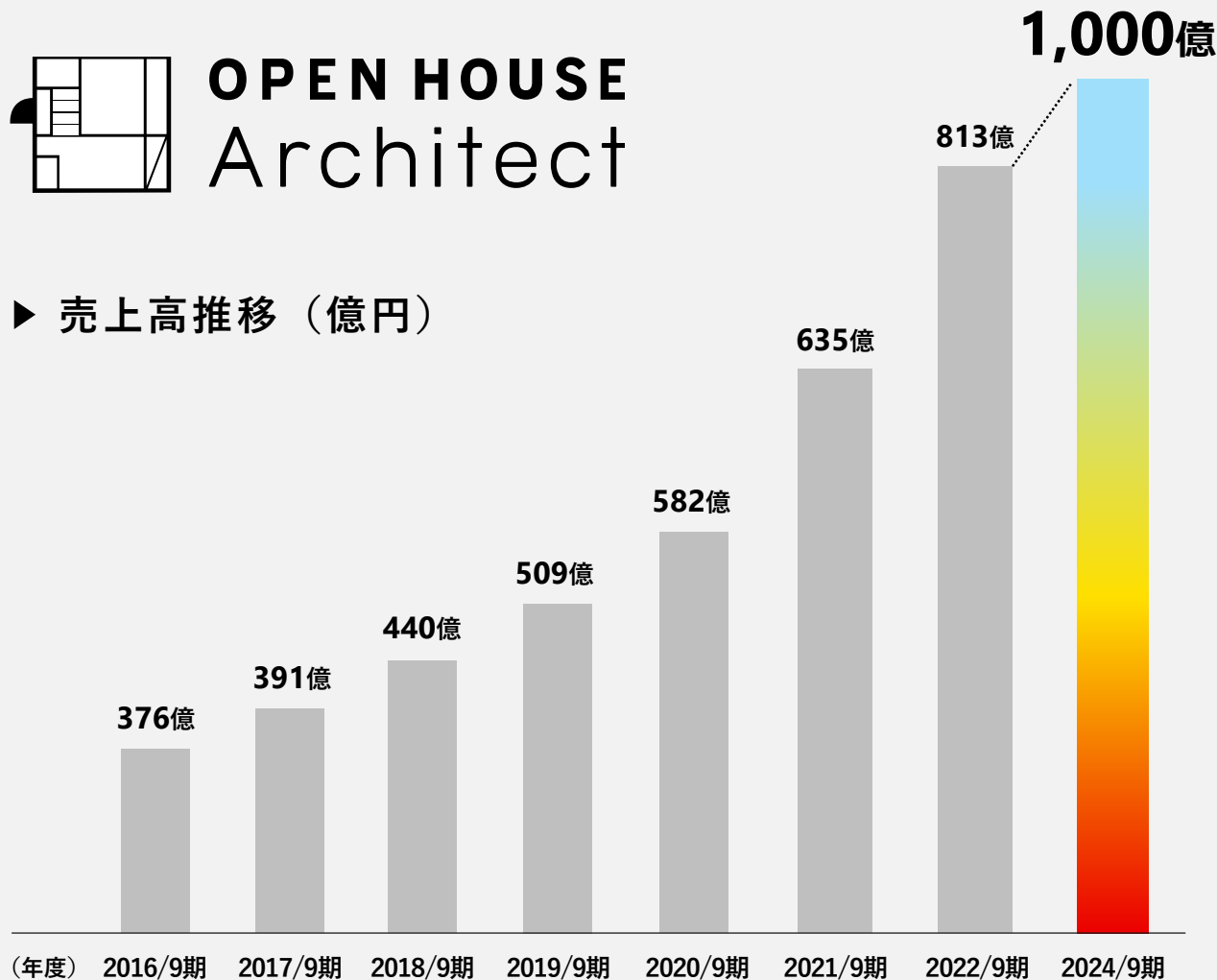
投資用ワンルーム、マンション分譲

オープンハウス・アーキテクトの会社概要

2024年に建築請負のみで売上1,000億円を目指す。毎年、過去最高売上高を更新中。



▶ 売上高推移（億円）



売上高
813億円

資本金
1億100万円

従業員数
735名

累計完工棟数
約42,000棟

拠点ネットワーク
13営業店
7展示場
10施工拠点

年間施工棟数
約5,500棟

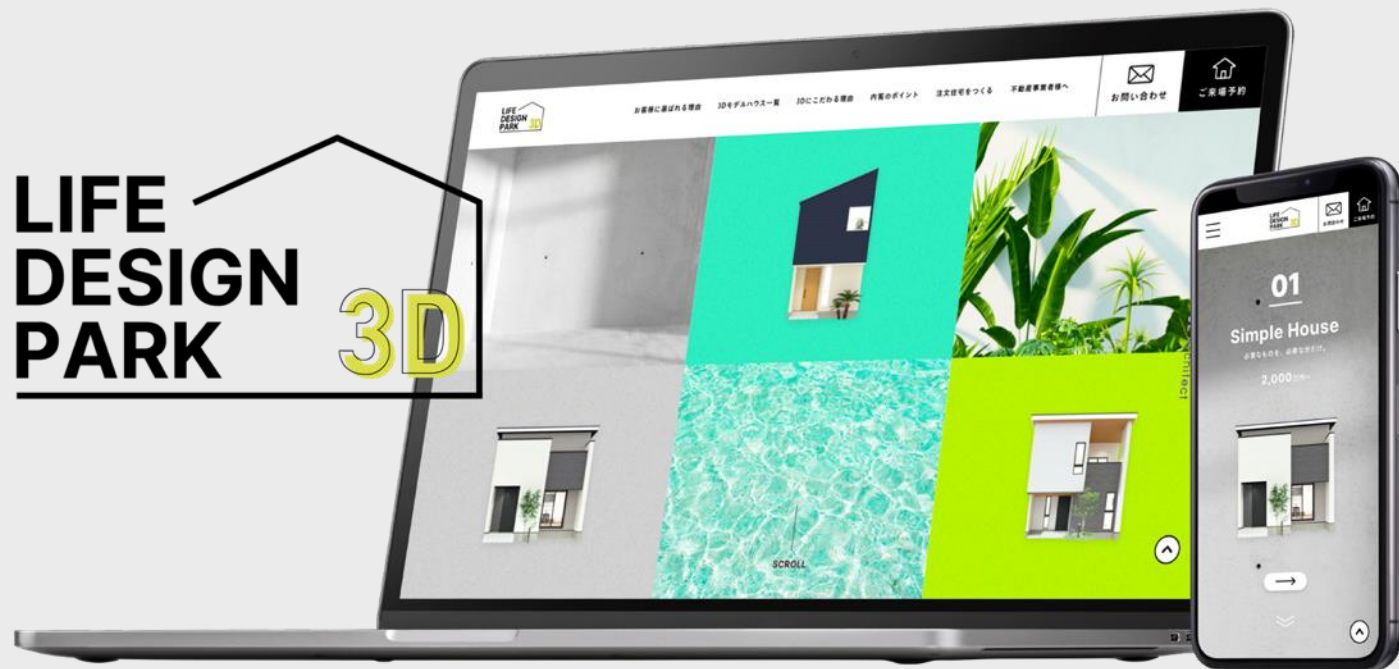
※2022年10月時点の実績データに基づく

OHA MISSION / 存在意義

建築に、革新を。

オープンハウス・アーキテクトは、
注文住宅・建売住宅・マンション・総合建築を通じて
お客様・職人・従業員をはじめ、携わるすべての皆様の喜び、夢実現のために、
建築に革新を起こし続けていきます。

2022年10月、バーチャル展示場「LIFE DESIGN PARK 3D」をオープン。

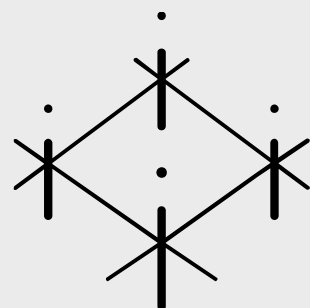


完全に3Dで起こされた住宅展示場。「すべての人に、自由(設計)を。」という事業ミッションのもと、どんな趣味趣向のお客様でも参考になるモデルハウスを見つけていただけるよう、月1更新で圧倒的なデザイン数を目指す。

技術開発への投資も積極的。自社開発施工管理アプリ「Architect Jump」は2022年度グッドデザイン賞受賞。



現場の“今”を持ち運ぶ。



Architect
Jump



GOOD DESIGN
AWARD 2022

アプリ上で工程表・現場図面・受発注から請求までを一元管理、リアルタイムで請求状況を把握。同時に案件の進捗や図面等の情報もシームレスに共有され、ペーパーレスな現場管理を実現。

技術開発への投資も積極的。自社開発施工管理アプリ「Architect Jump」は2022年度グッドデザイン賞受賞。
「在宅ワーク」と「子育て」のより良い在り方を再定義した「LWDK with KIDS」は、第15回キッズデザイン賞受賞。



オープンハウス・アーキテクトが開発した「LWDK with KIDS」。

コロナ禍が続き、ワークスタイルが変化する中で、在宅ワークが普及し、住まいの基本機能に、従来の「寝る」「寛ぐ」「食べる」に加えて「働く」が必要となりました。私たちはそのニーズにいち早く着目し、居住空間にワークスペースをプラスした新しい住居構想「LWDK」を提案しています。

また「LWDK」のある住まいによって、仕事をしながら、家族の繋がりを育み、より豊かな暮らしを実現できます。「リビングにワークスペースがあり、子供を見ながら家事をしやすい」など評価され、特定非営利活動法人キッズデザイン協議会主催（後援：経済産業省・内閣府・消費者庁）の「第15回キッズデザイン賞」を受賞しています。

今後について

建築業界のリーディングカンパニーを目指し、様々な取り組みを計画・実行。

戸建事業における
棟数拡大

ゼネコン事業における
事業拡大

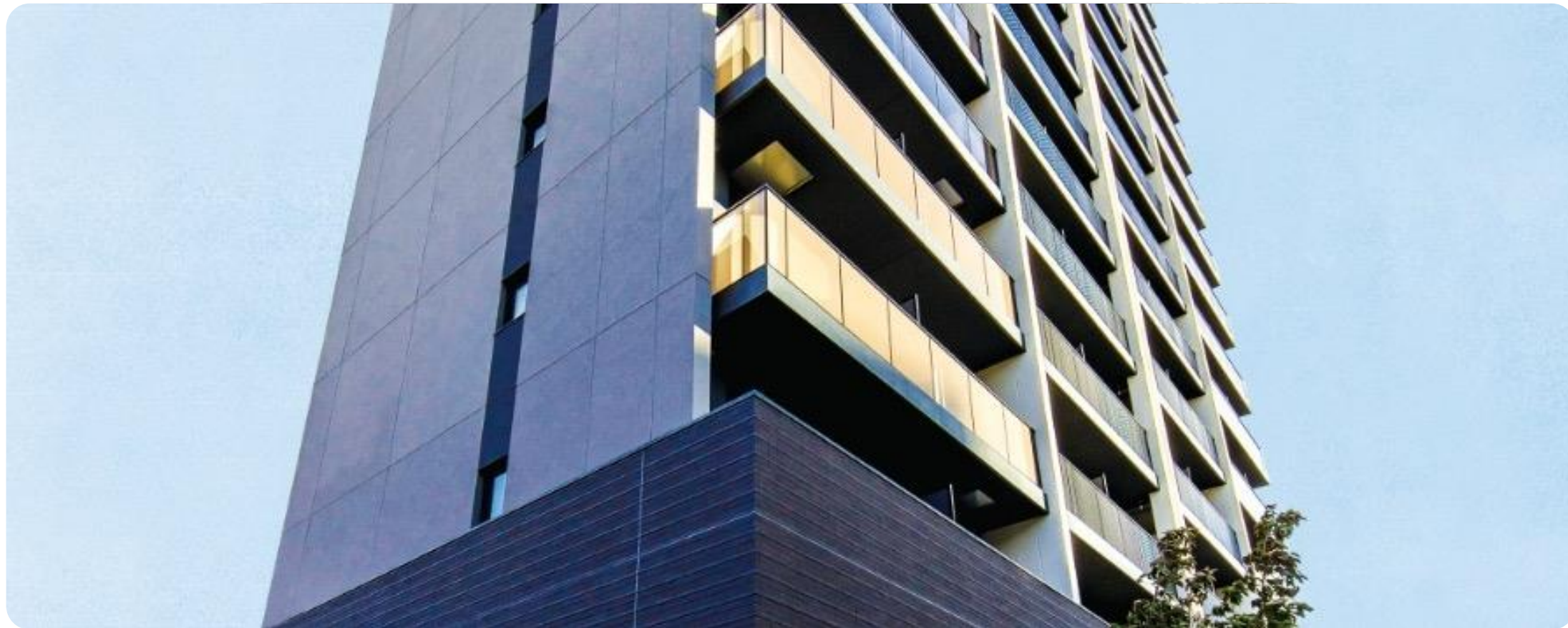
コストダウン
の追求

好価格の実現かつ
デザイン力向上

革新的DX
の推進と実現

Business

事業内容 



事業内容

販売用木造住宅やRC造マンション・ビルから、自由設計の個人宅まで。3つの請負事業で、あらゆる建築ニーズに対応。それぞれで培ったノウハウや技術・購買力を活かし、低価格で高品質な設計施工を提供。

注文住宅



フルオーダー注文住宅を、
好価格で。

お客様一人ひとりの理想や希望、日々の過ごし方やニーズを丁寧にヒアリングした上で、ゼロベースからお住まいを一緒に設計します。豊富な施工経験を活かして自由度とデザイン性に優れた住宅を好価格で提供しています。

法人向け木造建築



木造戸建て住宅を、
短工期 × 低価格 × 高品質で。

累計4.2万棟を施工する中で培った唯一無二のノウハウを通じて、圧倒的なスピード・コストパフォーマンス・クオリティを叶え、お客様の不動産ビジネスにおける課題を建築で解決します。

マンション・総合建築



コンパクトマンションから
大型ビルや施設まで。

鉄筋コンクリート（RC）造の集合住宅を中心とした総合請負（ゼネコン）事業を展開しています。ハイグレードなマンションはもちろん、オフィスビル・ホテル・商業施設・倉庫などの相談も承ります。

5つの強み

「早くて・安くして・いいもの」をモットーに、下記の強みで、様々な付加価値の提供。

01 圧倒的なスピード

相談・設計・施工の一連のプロセスで、減速することなく迅速にお客様の要望を形にします。また、法人様向けのサービスとして、最短1日でお見積・最短3日でプラン作成というスピード対応を行なっています。

02 好価格の実現

年間で数多くの建物を安定して施工しているため、専属部隊による建材の集中購買・工事の一括発注で施工単価を抑えています。さらに、厳格なコスト管理で、価格転嫁されやすい広告販管費を抑制し、コストパフォーマンスの高い建築を実現できています。

03 高品質の追求

業界のリーディングカンパニーとして戸建てや集合住宅開発のあらゆる建築を担っているからこそ、様々な土地形状や予算に合わせた提案が可能です。好価格でありながら、デザイン性と自由度に優れた仕様設計や、満足度の高いアフターサービスなどの付随サービスを叶えています。

04 お客様満足度98%のアフターフォロー

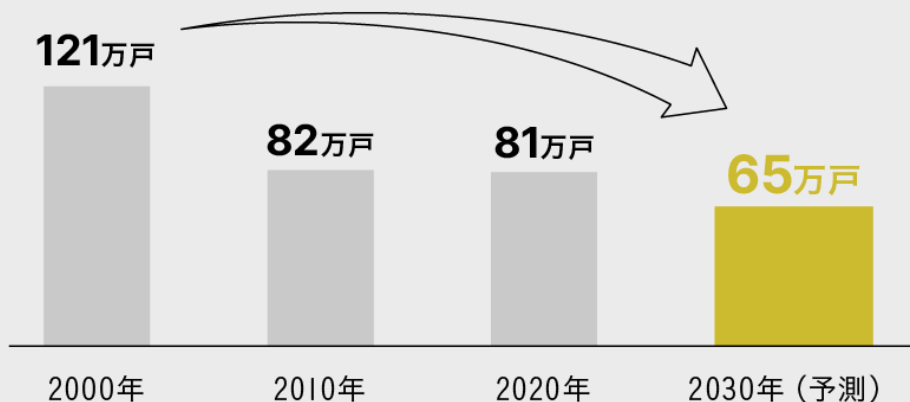
相談・設計・施工の一連のプロセスで、減速することなく迅速にお客様の要望を形にします。また、法人様向けのサービスとして、最短1日でお見積・最短3日でプラン作成というスピード対応を行なっています。

05 システム開発で効率化

独自のシステム開発で契約から引き渡しまでのプロセスを一本化。ムダな紙ベースのやりとりや、工事ミスにつながる属人的な施工管理を自社施工管理アプリ「Architect Jump」で、3,000社を超える大工・協力会社と密に連携して、コストと時間にムダがない現場を目指しています。

オープンハウス・アーキテクトは、厳しい市場環境の中でも成長。

新設住宅着工戸数の実績と予測結果（全体）



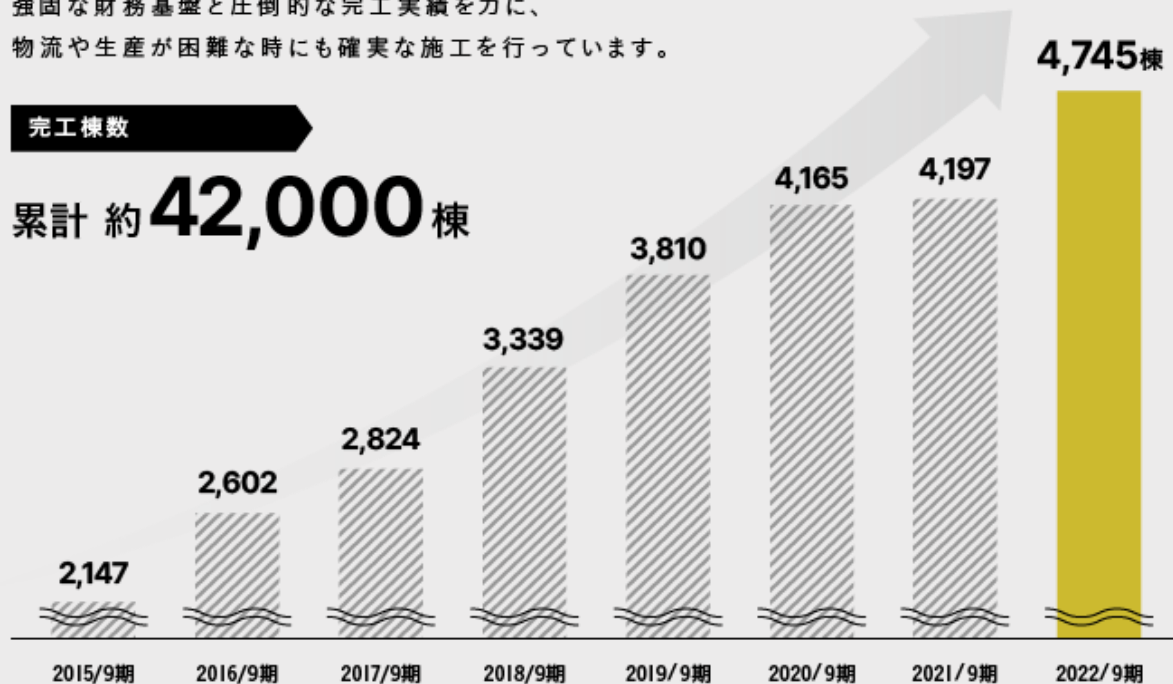
30年で約50%DOWN ↓

※出所：株式会社野村総合研究所「野村総合研究所、2040年度の住宅市場を予測」
2021年6月8日時点で参照（当社にてグラフ作成）

強固な財務基盤と圧倒的な完工実績を力に、
物流や生産が困難な時にも確実な施工を行っています。

完工棟数

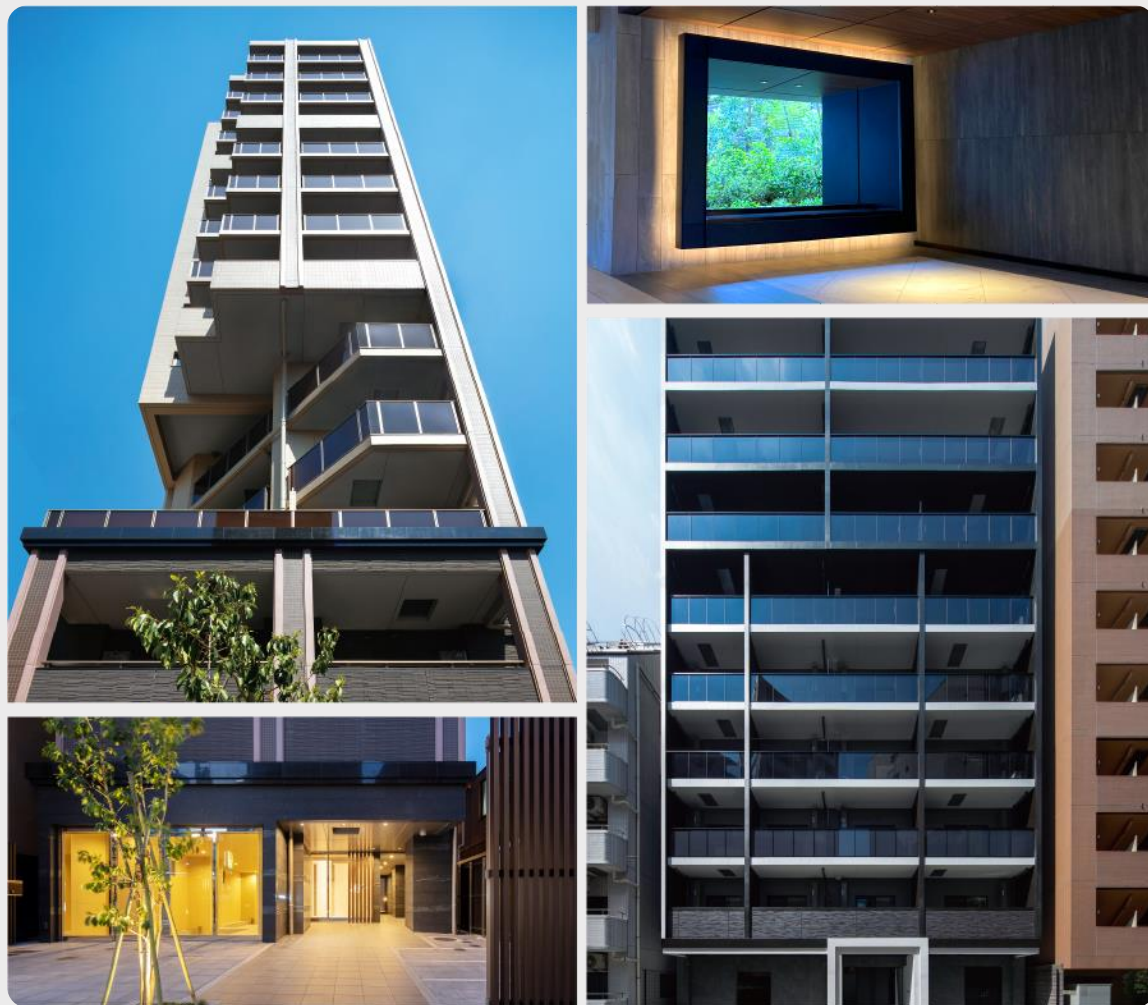
累計 約**42,000**棟



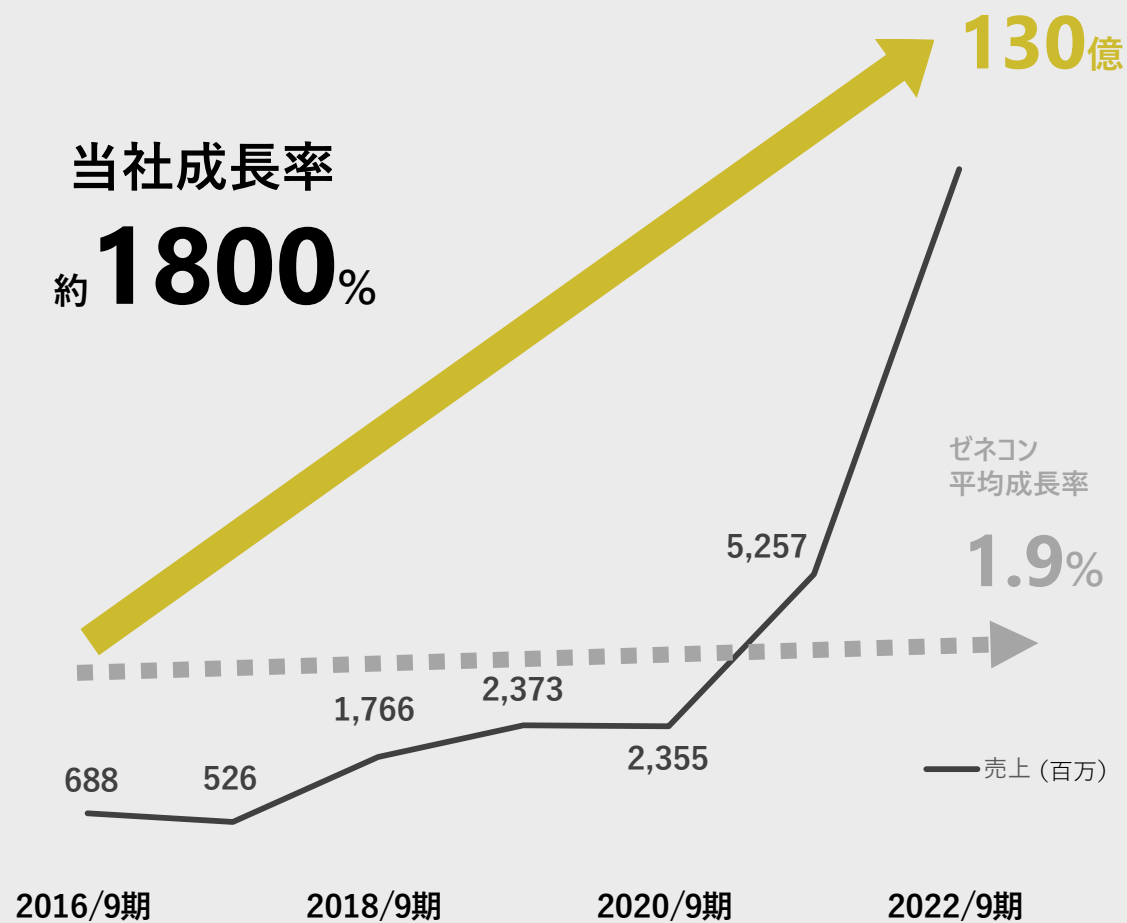
※木造戸建住宅の完工棟数(2022年10月調べ)

2030年には人口の約1/3が65歳以上になる日本では、新設住宅の着工戸数は年々減少していくと予測されています。
一方、オープンハウス・アーキテクトは、独自のビジネスモデルで成長を続けて、
2024年までに売上高1,000億円を目指します。

建設ゼネコンは、成熟業界においても爆発的に成長。



当社成長率
約 **1800%**



出典：東京商工リサーチ

Jobs

職種紹介 (→)



オープンハウス・アーキテクトの全員建築

オープンハウス・アーキテクトでは、従業員が組織を超えて連携しながら仕事をしています。全員建築で品質向上に努め、三方よし・四方よしの精神で、新たな建築に挑み続けることが基本となっています。



当社で身につくビジネススキル

オープンハウス・アーキテクトでは、市場価値の高いビジネススキルを獲得することが可能。

目標設定力

問題解決力

責任感

マネジメント
スキル

判断力

交渉力

計画力

コミュニ
ケーション力

Workplace

キャリアステップ 



キャリアステップ（一例）

施工管理・設計職からスタートして、以下のようなキャリアステップを20～30代でも実現可能。



RC施工管理

RC施工管理所長

RC施工管理
エリア責任者

事業部長



施工管理

施工管理
マネージャー

施工管理
グループ長

事業部長



設計

設計
マネージャー

設計
グループ長

事業部長



施工管理

インテリア
コーディネーター

設計



営業

施工管理

施工管理
マネージャー



営業

店長

エリア長

事業部長

キャリアステップ（建設ゼネコン部門）

オープンハウス・アーキテクトの建設ゼネコン部門では、「20代所長就任」も可能。



ゼネコン業界の常識を覆す！
RC施工の「20代所長就任」



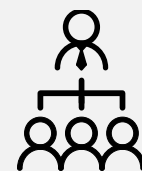
22歳～

現場の安全、
品質の基礎を覚える



25歳～

現場で次席として
図面発注まで覚える



28歳～

副所長的な立場で大きめな
現場を仕切る



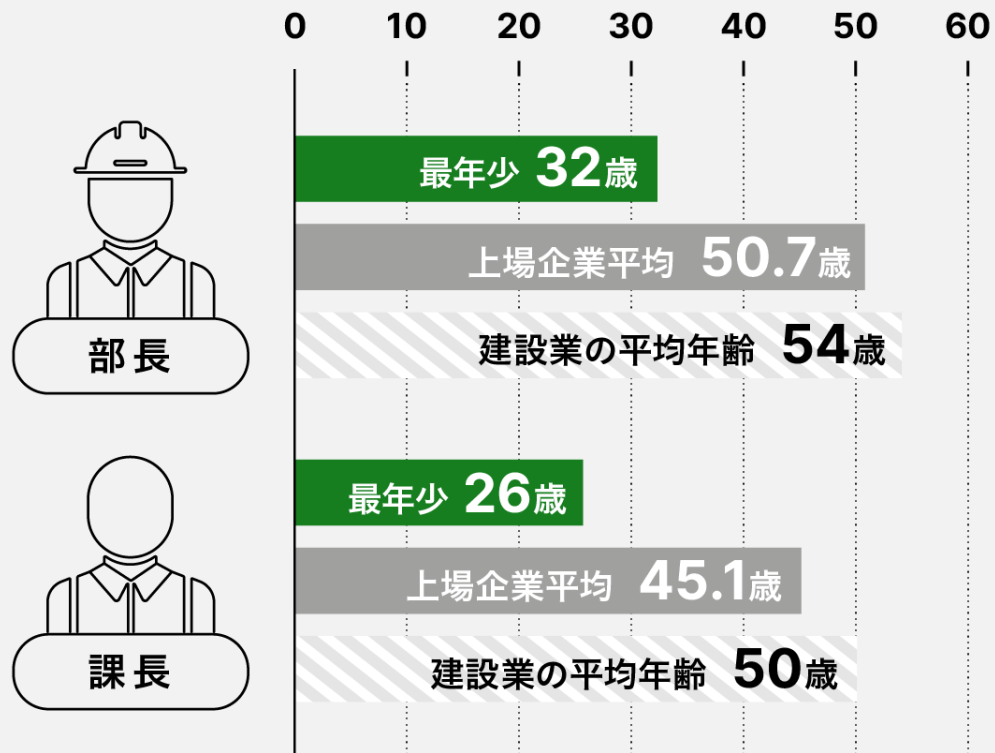
29歳～

所長資格である一級施工管理技師は
実質経験（4年）必要。（理系）

キャリアステップ

オープンハウス・アーキテクトでは、多くの若手がリーダーとして活躍。

OHAの実例



※出典：一般財団法人 労務行政研究所「役職別昇進年齢の実態と昇進スピード変化の動向」全国証券市場の上場企業を中心とする4003社を対象にしたアンケート調査（回答のあった138社が集計対象）。（注）企業によって役職呼称が異なるため、実際には「〇〇相当の役職」として調査しているが、ここでの表記上は「係長」「課長」「部長」と示している。

昇進実績



池田 弘樹 店長

2019年 3月 キャリア入社
2020年 10月 店長昇格

平社員から
店長へ
スピード昇格！



古橋 達也 部長

2021年 4月 キャリア入社
（次長職）
2022年 4月 部長代理昇格
2022年 10月 部長昇格

入社1年半で
部長職に
昇格！



藤谷 美里 課長

2017年 6月 キャリア入社
2021年 10月 課長昇格

未経験入社
4年強で
課長職に昇格！

※2023年4月時点の実績データに基づく

About OHA

価値観（バリュー） →



企業文化・価値観

オープンハウス・アーキテクトは、以下4つの価値観を重視。

誠実に、卓越する。

正しいこと・誰もやったことのないことを追求します。
誠実に努力し、変化を楽しみ、卓越し続けます。

全員建築。

従業員・職人・協力会社様全員で品質向上に努め、
三方よし・四方よしの精神で、新たな建築に挑み続けます。

目的思考。

あらゆることに疑問を持ち、目的を問い続け、
ファクトベースで課題解決を行います。

有言実行。

DO・DO・DO・DOの精神で、スピードを緩めず、
一度決めたことを必ずやり抜きます。

Workplace

制度・福利厚生 



成長につながる研修・制度

表彰制度



半期ごとに、成績優秀者やチャレンジした人の労に報いる表彰制度があります。

研修・勉強会



内定者研修、入社後研修、業務に関する知識・スキルのブラッシュアップを目的とした勉強会を開催しています。現場見学なども行います。

資格取得サポート



一部建築関連の資格の取得のための社内講習を実施しています。また、建築士・施工管理技士など、対象資格の所有者に対して資格手当を支給します。

上記以外にもさまざまな研修・勉強会を用意。

待遇・福利厚生

資格手当



建築士・施工管理技士など、対象資格の所有者に対して資格手当を支給します。

半年毎の面談・評価制度



社員のキャリア形成とその実現に向けて、半年ごとに面談・評価（昇進昇格）の機会を設定します。

育児支援



産前産後・育児休暇や時短勤務、認可外保育園の差額補助等、育児と両立しやすい労働環境づくりに取り組んでいます。

マイホーム購入支援



社員本人やその家族向けの紹介制度によってお手頃価格で住まいの購入が可能です。

出産祝金



社員本人や配偶者が出産した際に、最大100万円のお祝い金を支給します。

介護支援



介護休暇や時短勤務など、介護と両立しやすい労働環境づくりを目指しています。

待遇・福利厚生

特別休暇



社員やその家族が冠婚葬祭の際に利用できる休暇があります。

慶弔見舞金



社員やその家族の冠婚葬祭に支払うご祝儀・ご香典、お見舞金などの手当を支給します。

定期健康診断



法律で定められた検査項目より、多い項目の受診が実施。婦人科検診、人間ドッグなど自己負担ゼロ、扶養家族接種分の一部も補助します。

予防接種補助



インフルエンザ予防接種は自己負担ゼロ、扶養家族接種分の一部も補助します。

健康相談



チャットや電話で、医師への無料健康相談・ストレスチェックの診断が可能です。

産業医面談



仕事による健康面の不安を産業医との面談で相談できる制度を設けています。

待遇・福利厚生

確定拠出年金



会社が拠出する掛け金を元に自分で老後の運用をしながら積み立てる制度です。

従業員持株会



申込制で従業員が自社株を保有することが可能です。

総合福祉団体定期保険

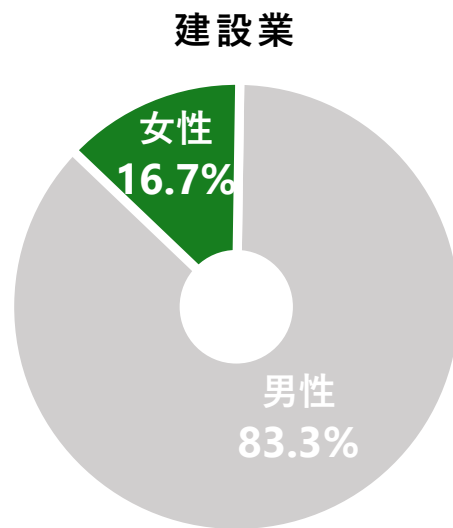


会社負担で死亡保険へ加入。万一の場合、ご家族に1,000万円の保険金を支給します。

女性活躍推進

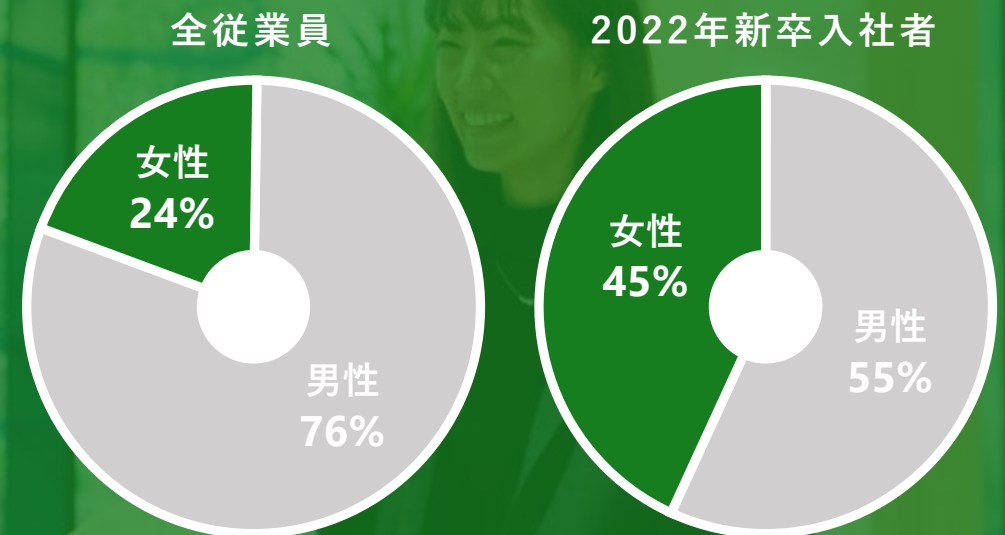
全社で女性活躍推進。休暇などの制度の見直しや、ライフイベントに応じた雇用体系の用意、出産・育児におけるサポート体制の整備など、女性の働きやすさ・継続しやすさに注力中。

就業者に占める女性割合



※出所：総務省「労働力調査」（2020年）よりOHAが作成

就業者に占める女性割合（OHA）



※出所：OHA自社調べ（2022年）

People

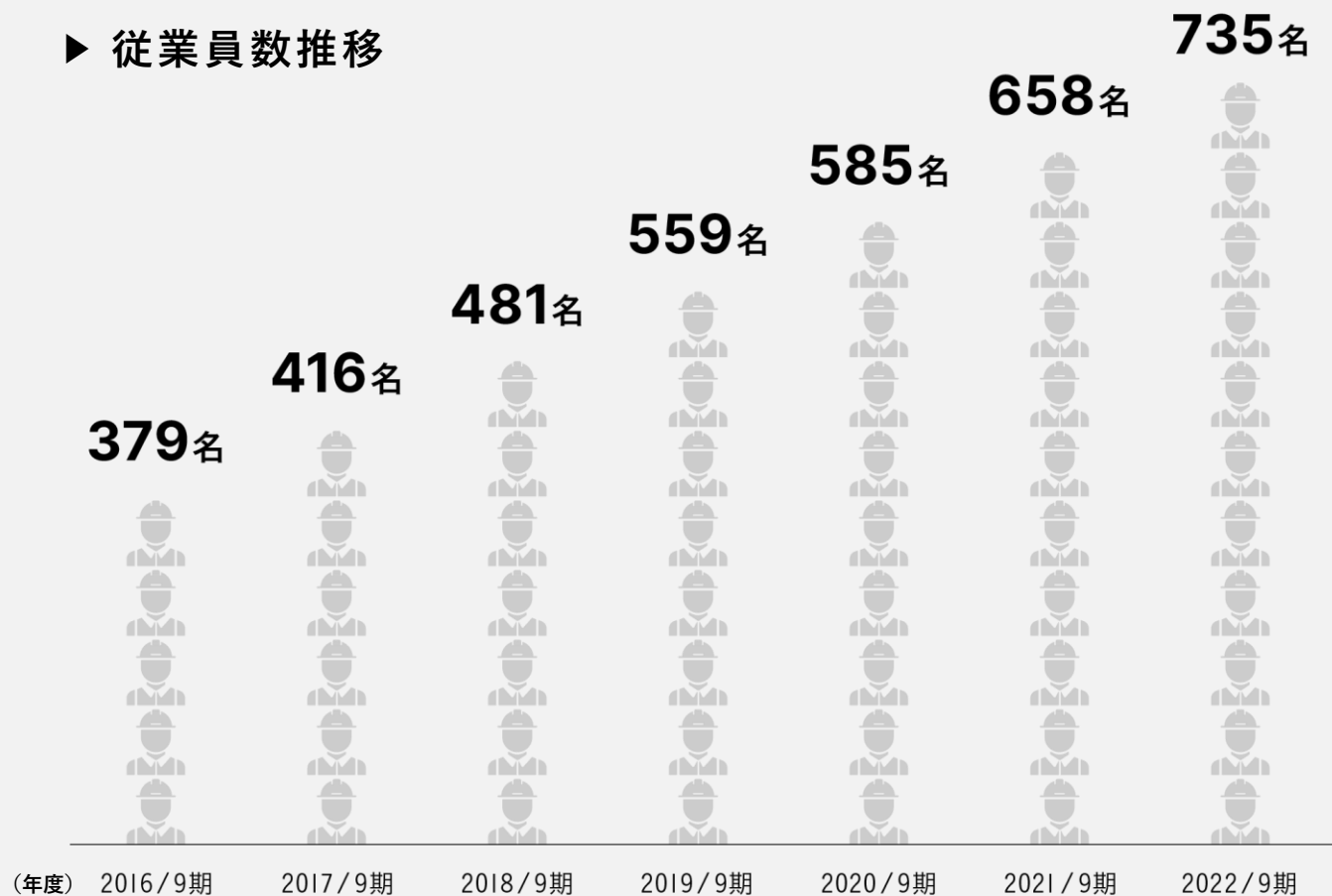
従業員データ



従業員数・平均年齢・20代構成比

従業員数は、過去5年で1.8倍の規模に拡大。平均年齢は36歳と若く、20代構成比は45%。

▶ 従業員数推移



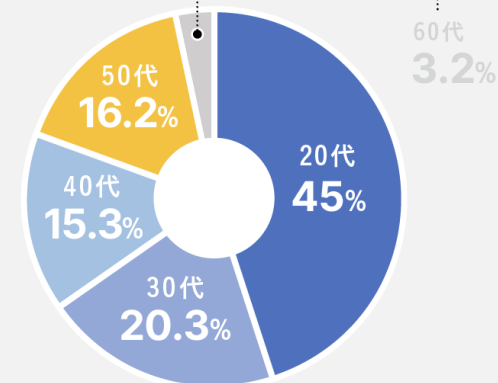
※期末時点の人数

平均年齢



36歳

年代別構成比



※数字は全て2022年9月時点

Recruit

募集要項 



募集要項

募集職種	<p>▶ 新卒採用 総合職（全職種）</p> <p>▶ キャリア採用 施工管理（総合建築）・設計（総合建築）・積算（総合建築）・施工管理（木造建築）・設計（木造建築）・積算（木造建築）・営業・注文設計・インテリアコーディネーター・デザイン企画・カスタマーサポート・品質管理・発注・渉外企画・商品企画・マーケティング・DX推進・人事（採用・研修）・経理・財務・人事・総務・経営推進・リスク管理</p>
応募資格	<p>▶ 新卒採用 2024年3月または2025年3月に大学院、大学、短大、高専、専門学校を卒業見込みの方。</p> <p>▶ キャリア採用 特にありません。未経験の方も、経験者の方も、ご応募お待ちしております。</p>
募集学科	<p>▶ 新卒・キャリア採用 文理とも、全学部・全学科</p>
必要資格	<p>普通自動車運転免許 ※新卒は入社までに取得できればOKです。選考段階では必要ありません。</p>
給与	<p>▶ 新卒採用 総合職 初任給：【木造建築】280,000円＋インセンティブ 【総合建築】330,000円</p> <p>▶ キャリア採用 月給：260,000円～ ※経験・スキル等を考慮の上決定いたします。</p>

昇給	原則年1回（会社の業績による）
賞与	原則年2回（会社の業績による）
諸手当	時間外勤務手当（定額残業制）、役職手当、資格手当、引渡し手当等
支給品	社用車（ガソリン代全額）、通勤費（上限有）、社用携帯（iPhone）、iPad
社会保障	健康保険、厚生年金、雇用保険、労災保険
勤務地	東京都、神奈川県、埼玉県、千葉県、静岡県、愛知県、大阪府、福岡県の各拠点 ※勤務地は希望を考慮
勤務時間	9:00～18:00（1日8時間）
休日休暇	年間休日116日 技術職：週休2日制（土曜日・日曜日） 営業職：週休2日制（火曜日・水曜日） 長期休暇制度(夏季及び年末年始)、年次有給休暇(半日有休取得制度有り)、特別休暇(慶弔他)、産前産後休暇、育児休暇、介護休暇、子の看護休暇